

## TORNO OKUMA LAW 2S

### Torno CNC Horizontal para Usinagem

Equipamento de alta precisão com duas torres de ferramentas (6 e 4 posições - locais de armazenamento interno), ideal para peças de até 630 mm de diâmetro. Conta com estrutura robusta, movimentação rápida nos eixos, spindle de 3.000 rpm com 55 kW, fixação hidráulica e sistema de segurança com portas automáticas.

#### Informações Gerais

Modelo:	Okuma Law 2S
Condição	1ª Operação

#### Especificações

- 1 - Torno para usinagem com comando numérico computadorizado(CNC).
- 2 - Barramentos maciços tipo box way inclinados em 45°, composto de 4 eixos. 2 torres porta ferramentas, torre superior com capacidade para 6 ferramentas e inferior com capacidade para 4 ferramentas.
- 3 - Diâmetro sobre barramentos de 790mm e diâmetro máximo sobre o carro de 530mm.
- 4 - Velocidade máxima do spindle de 3000 rpm com potência de 55 kW.
- 5 - Velocidade de eixos de 15.000 até/ 20.000 mm/min, com cursos de 380/250/865/838.
- 6 - Fixação da peça através de cilindro acionado hidráulicamente com sistema de controle de rotação e segurança através sensores.
- 7 - Abertura e fechamento automático das portas com sistema de segurança integrado.

Vista Frontal



Vista Direita



Vista Traseira



Vista Esquerda



Fixação Roda



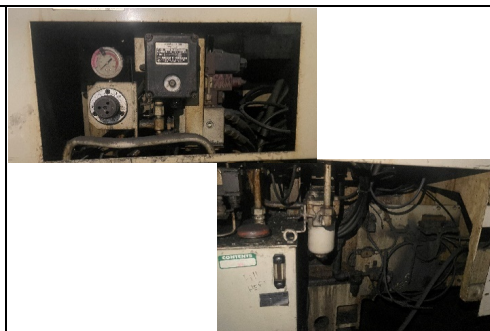
Torres



Painel



Sistema Oleo



Eletrônico

